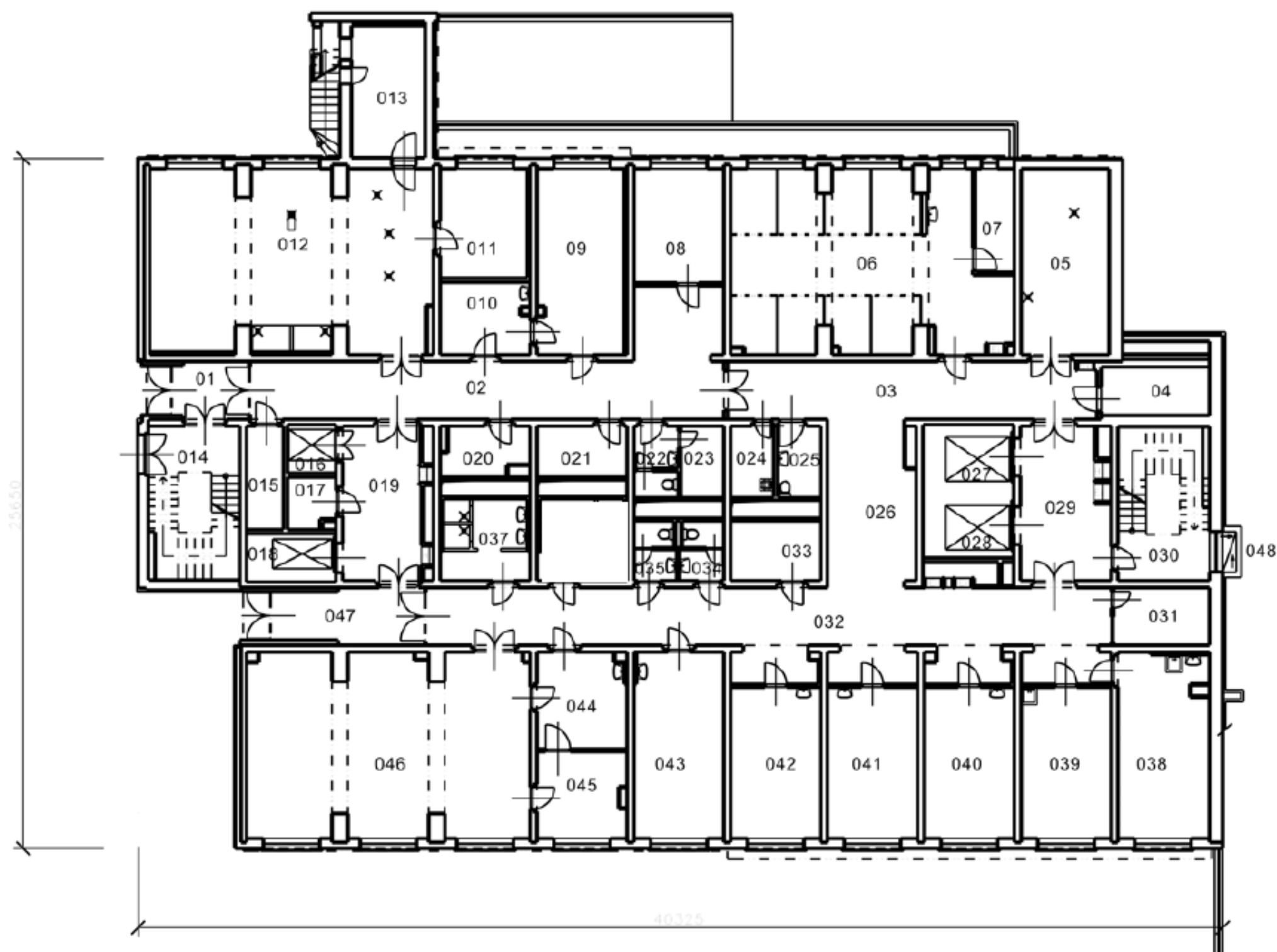


NEMOCNICE PARDUBICE

BUDOVA Č.28 - LDN A INTERNA "B"

1.PP - rehabilitační oddělení, ambulance (M 1:200)



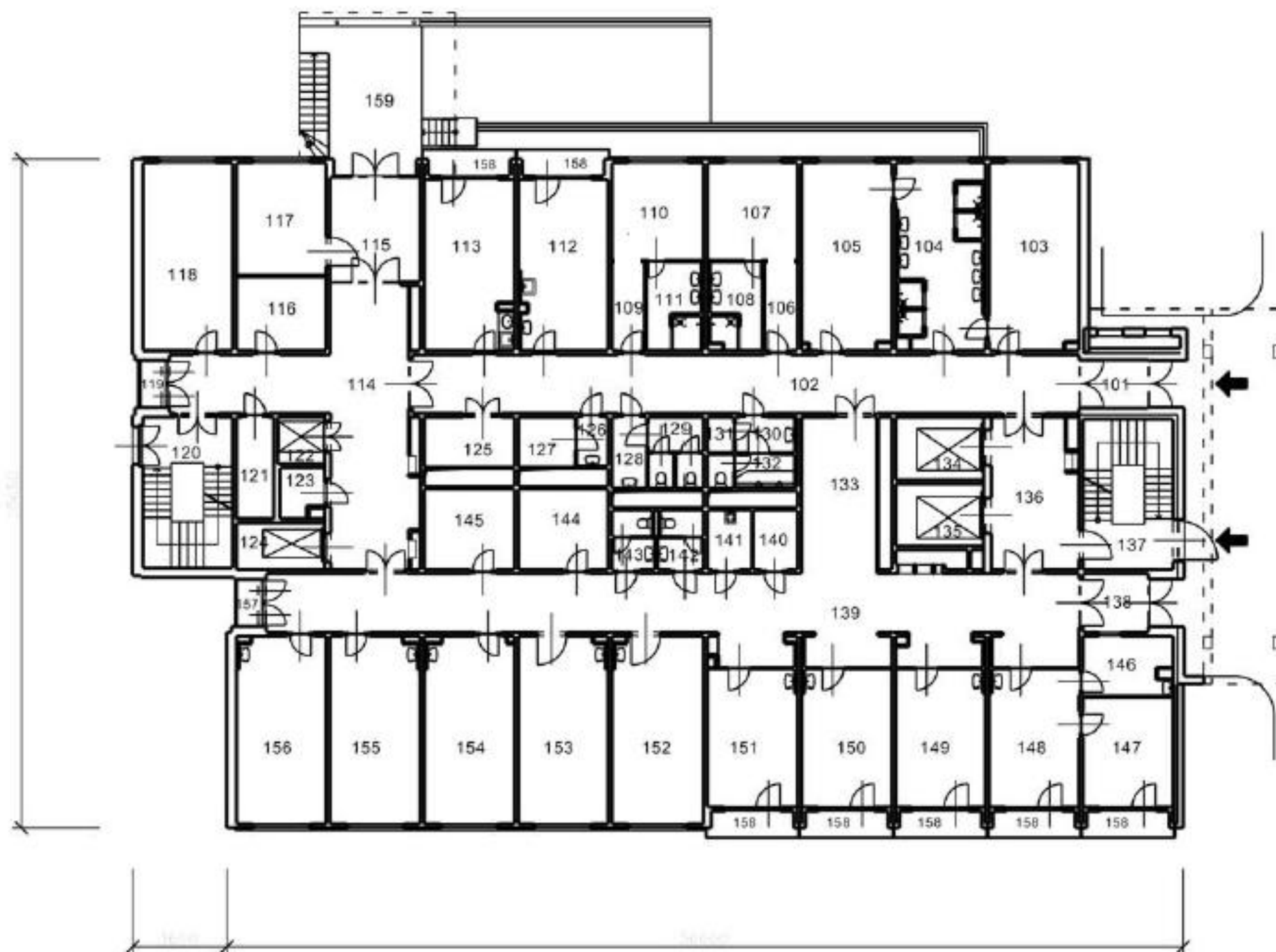
Tabulka místností 1.pp

Číslo	Název místnosti	Plocha[m2]
01	ZÁDVEŘÍ	6,30
02	CHODBA	47,95
03	CHODBA	29,70
04	VZDUCHOTECHNICKÁ ZARÍZENÍ	7,25
05	VÝMĚNÍK, HLAVNÍ UZÁVĚR VODY	22,70
06	ELEKTROLÉČBA	63,20
07	SKLAD	5,60
08	ELEKTROLÉČBA	14,25
09	CVIČEBNA	22,50
10	LASER	8,90
11	ODPOČÍVÁRNA	13,40
12	VODOLÉČEBNÝ SÁL	69,30
13	STROJOVNA VZDUCHOTECHNIKY	13,50
14	SCHODIŠTĚ	19,00
15	VZDUCHOTECHNIKA	5,30
16	NAKLADNÍ VÝTAH	3,25
17	TECHNICKÁ ZARÍZENÍ	3,30
18	OSOBNÁKLADNÍ VÝTAH	6,00
19	MANIPULAČNÍ PROSTOR	17,80
20	ČISTÉ PRÁDLO	5,80
21	SKLAD	6,55
22	PŘEDSÍŇ + WC PACIENTI	4,35
23	ŠPINAVÉ PRÁDLO	4,25
24	PŘEDSÍŇ + ÚKLIDOVÁ KOMORA	4,35
25	WC TĚLESNĚ POSTIŽENÍ	4,40
26	CHODBA - ČEKÁRNA	19,70
27	LŮŽKOVÝ VÝTAH	8,35
28	LŮŽKOVÝ VÝTAH	8,35
29	MANIPULAČNÍ PROSTOR	18,55
30	SCHODIŠTĚ	19,60
31	KARTOTÉKA	7,65
32	CHODBA	74,05
33	ARCHIV	7,45
34	PŘEDSÍŇ+WC MUŽI - ZAMĚSTNANCI	3,50
35	PŘEDSÍŇ+WC ŽENY - ZAMĚSTNANCI	3,40
36	UMÝVÁRNA - MUŽI - ZAMĚSTNANCI	9,40
37	UMÝVÁRNA - ŽENY - ZAMĚSTNANCI	9,40
38	VYŠETŘOVNA	23,15
39	DENNÍ MÍSTNOST SESTER	18,85
40	PŘÍJEM PACIENTŮ	18,85
41	CVIČEBNA	18,85
42	CVIČEBNA	18,85
43	VRCHNÍ SESTRA REHABILITACE	23,10
44	ČEKÁRNA LOGOPEDIE	11,95
45	LOGOPEDIE	10,70
46	TĚLOCVIČNÝ SÁL	70,15
47	ZÁDVEŘÍ	11,40
48	ANGLICKÝ DVOREK	0,75

NEMOCNICE PARDUBICE

BUDOVA Č.28 - LDN A INTERNA "B"

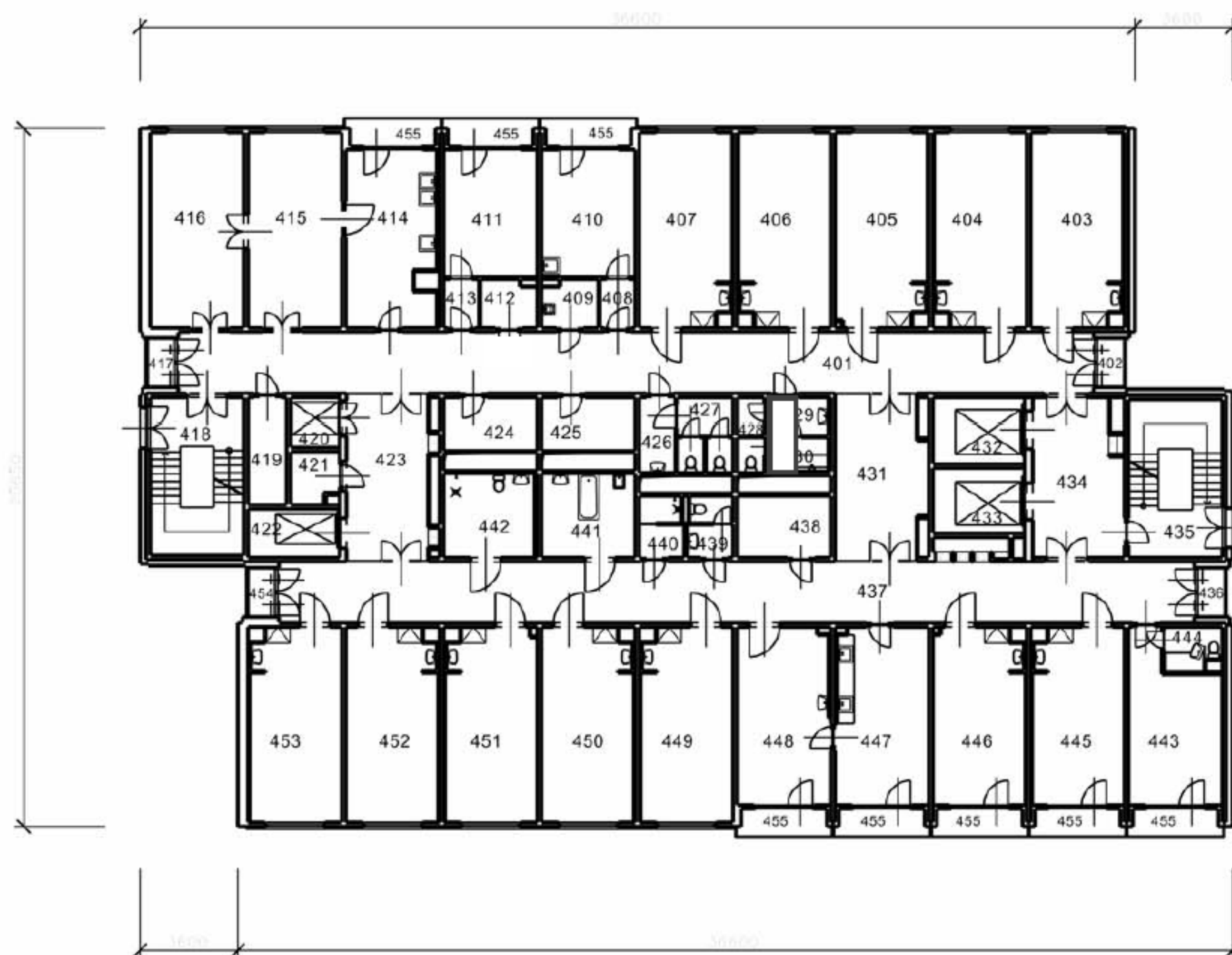
1.NP - ambulance geriatrie, interní ambulance (M 1:200)



Tabulka místností 1.np

Číslo	Název místnosti	Plocha[m2]
101	ZADVEŘÍ	4,80
102	CHODBA	58,30
103	ŠATNA ŽENY - LDN	24,75
104	UMYVARNA	22,90
105	ŠATNA ŽENY - INTERNA	24,65
106	PŘEDSÍN	4,45
107	ŠATNA ŽENY - REHABILICE	12,90
108	UMYVARNA	6,50
109	PŘEDSÍN	4,30
110	ŠATNA ŽENY - REHABILICE	12,90
111	UMYVARNA	6,60
112	AMBULANCE - GERIATRIE	22,25
113	AMBULANCE - GERIATRIE	22,45
114	HOSPODÁŘSKÁ CHODBA	48,40
115	HOSPODÁŘSKÉ ZADVEŘÍ	13,80
116	ARCHIV	9,85
117	ZEMŘELI	14,85
118	KANCELÁŘ	24,90
119	LODŽIE	1,95
120	SCHODIŠTĚ	19,90
121	ARCHIV	5,60
122	NÁKLADNÍ VÝTAH	3,25
123	SKLAD ZDRAVOT. MATERIÁLU	3,00
124	OSOBNÍ NÁKLADNÍ VÝTAH	6,10
125	RŮZVODNA ELEKTRO	6,70
126	PŘEDSÍN	2,30
127	AKUMULÁTOROVNA	4,20
128	PŘEDSÍN	3,70
129	WC ŽENY	5,40
130	PŘEDSÍN	1,35
131	WC - SKLAD	3,10
132	WC MUŽI	4,15
133	SPOJOVACÍ CHODBA	17,40
134	LUŽKOVÝ VÝTAH	8,10
135	LUŽKOVÝ VÝTAH	8,10
136	MANIPULAČNÍ PROSTOR	19,15
137	SCHODIŠTĚ	20,00
138	ZADVEŘÍ	5,80
139	CHODBA	87,40
140	ARCHIV	3,90
141	ÚKLIDOVÁ KOMORA	3,90
142	PŘEDSÍN + WC PACIENTI	3,70
143	PŘEDSÍN + WC ZAMĚSTNANCÍ	3,60
144	EKG - ARCHIV	10,75
145	EKG - ARCHIV	10,75
146	SKLAD	7,60
147	ŠATNA SANITÁŘU	14,60
148	KANCELÁŘ	18,30
149	EKG	18,20
150	REVMATOLOGICKÁ PORADNA	18,20
151	DENNÍ MÍSTNOST SESTER	18,20
152	AMBULANCE	24,55
153	PORADNA CÉVNÍ	24,55
154	PORADNA DIABETOLOGICKÁ	24,50
155	SÁLEK ODBĚRU KRVĚ	24,60
156	PORADNA ENDOKRINOLOGICKÁ	24,60
157	LODŽIE	1,95
158	LODŽIE	3,50
159	RAMPA	21,65

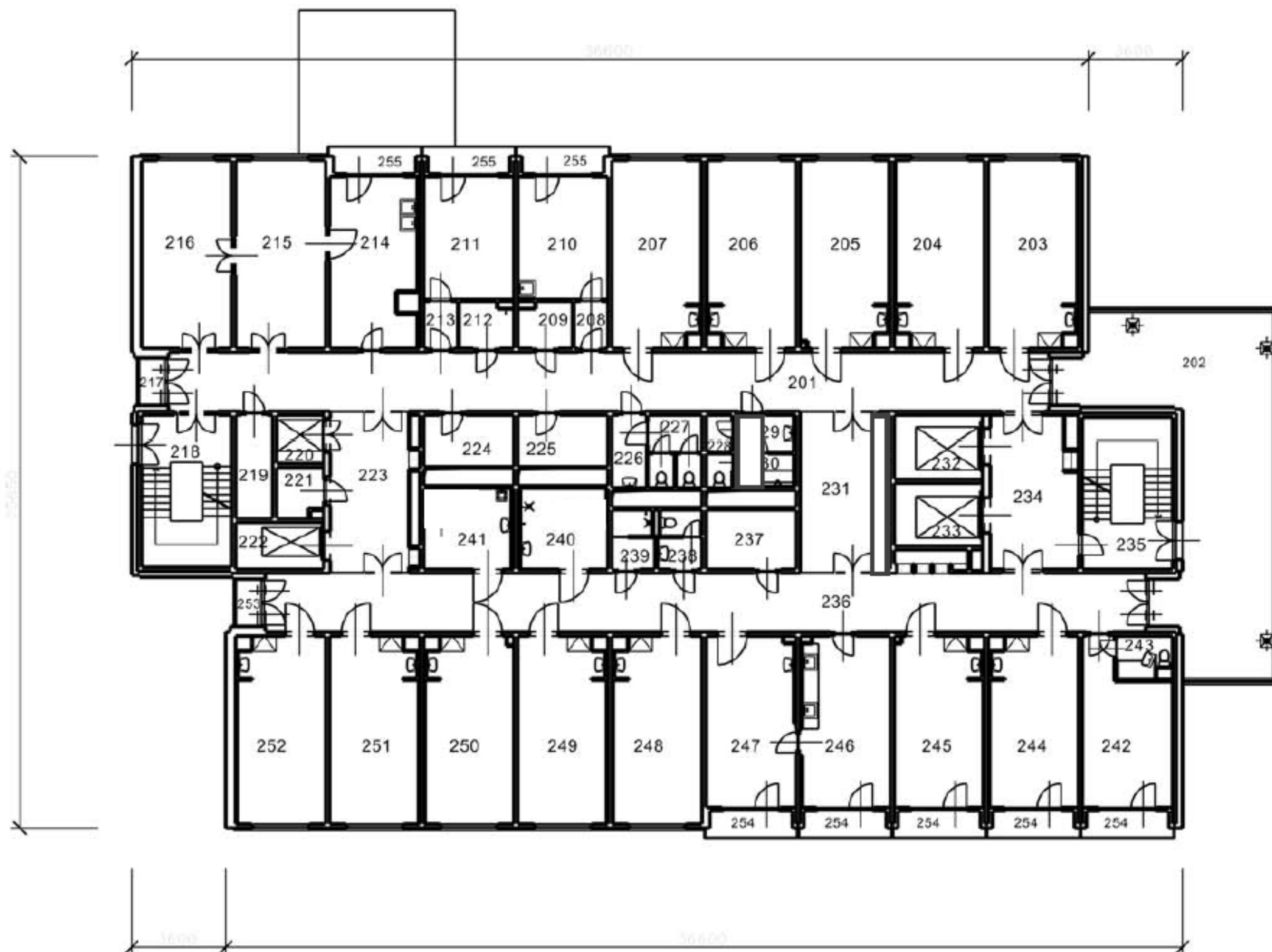
NEMOCNICE PARDUBICE
BUDOVA Č.28 - LDN A INTERNA "B"
4.NP - rehabilitace - lůžková část (M 1:200)



Tabulka místností 4.NP

Číslo	Název místnosti	Plocha[m ²]
401	CHODBA	76,70
402	LODŽIE	1,95
403	POKOJ	23,50
404	POKOJ	23,50
405	POKOJ	23,40
406	POKOJ	23,50
407	POKOJ	23,50
408	PŘEDSÍŇ	2,40
409	ÚKLIDOVÁ KOMORA	3,60
410	DENNÍ MÍSTNOST SESTER	16,10
411	OŠETŘUJÍCÍ LEKÁŘ	16,10
412	SKLAD	3,60
413	PŘEDSÍŇ	2,40
414	ČAJOVÁ KUCHYŇKA	21,40
415	JIDELNA	25,00
416	DENNÍ MÍSTNOST	24,90
417	LODŽIE	1,95
418	SCHODIŠTĚ	19,90
419	SKLAD	5,60
420	NÁKLADNÍ VÝTAH	3,25
421	SKLAD ŠPINAVÉHO PRÁDLA	3,25
422	OSOBNÁKLADNÍ VÝTAH	6,10
423	MANIPULAČNÍ PROSTOR	18,70
424	SKLAD ČISTÉHO PRÁDLA	6,70
425	SKLAD REHABILITAČNÍCH POTŘEB	6,70
426	PŘEDSÍŇ - WC PACIENTI - ŽENY	3,70
427	WC PACIENTI - ŽENY	5,40
428	WC - SKLAD	1,35
429	PŘEDSÍŇ - WC PACIENTI - MUŽI	3,10
430	WC PACIENTI - MUŽI	4,15
431	SPOJOVACÍ CHODBA	19,40
432	LŮŽKOVÝ VÝTAH	8,10
433	LŮŽKOVÝ VÝTAH	6,10
434	MANIPULAČNÍ PROSTOR	19,15
435	SCHODIŠTĚ	20,00
436	LODŽIE	1,95
437	CHODBA	76,25
438	SKLAD	7,90
439	PŘEDSÍŇ + WC ZAMĚSTNANCÍ	3,70
440	PŘEDSÍŇ + SPRCHA	3,60
441	KOUPELNA PACIENTŮ	10,70
442	SPRCHA PACIENTŮ + WC TĚLESNĚ POSTIŽENÍ	10,40
443	POKOJ LÉKAŘE	18,80
444	SOCIÁLNÍ ZAŘÍZENÍ	3,20
445	POKOJ	21,30
446	POKOJ	21,20
447	PRACoviŠTĚ SESTER	22,25
448	REHABILITACE	22,20
449	POKOJ	23,50
450	POKOJ	23,50
451	POKOJ	23,35
452	CVIČEBNA Č.1	23,50
453	CVIČEBNA Č.2	23,50
454	LODŽIE	1,95
455	LODŽIE	3,50

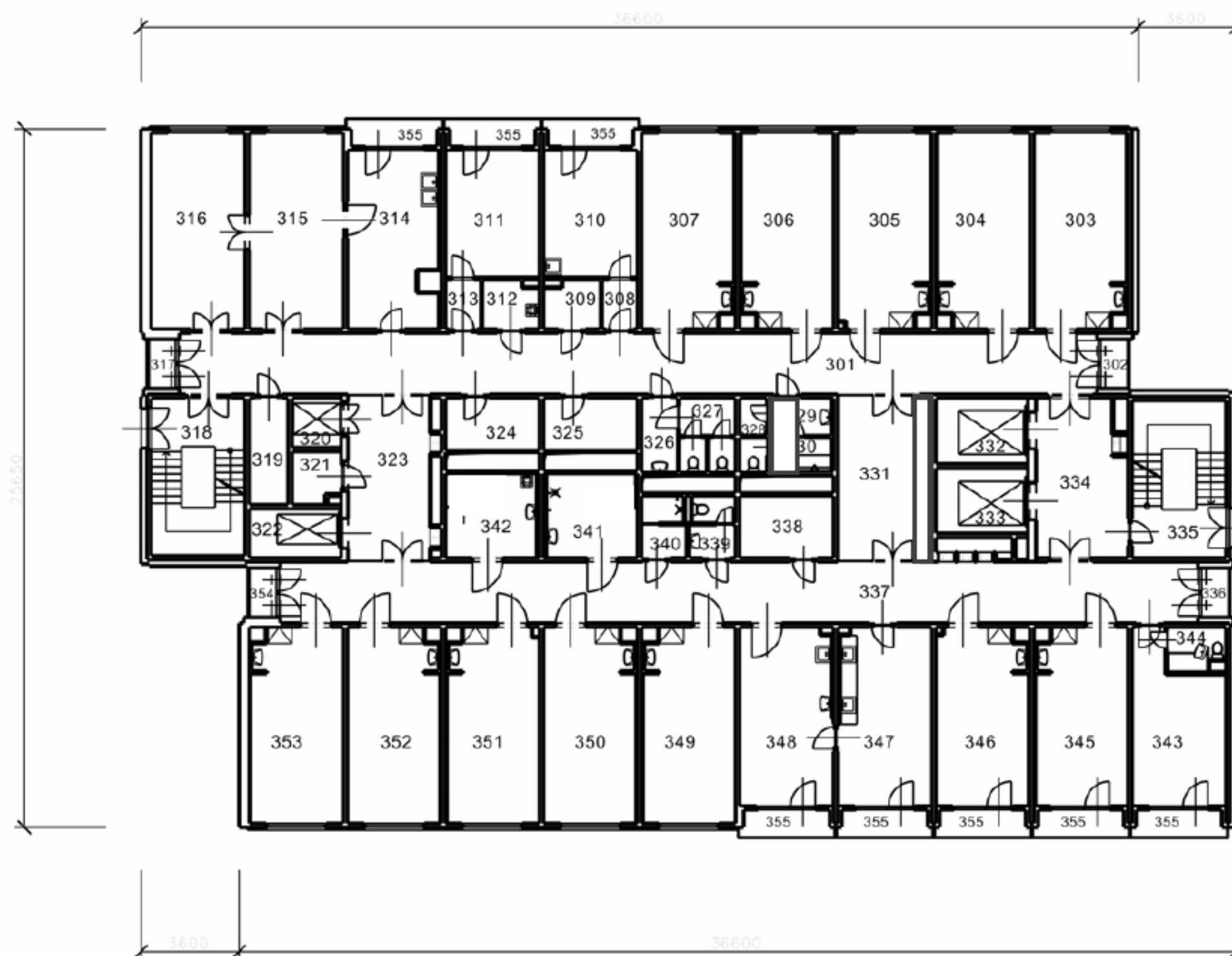
NEMOCNICE PARDUBICE
BUDOVA Č.28 - LDN A INTERNA "B"
2.NP - LDN, geriatrické lůžková (M 1:200)



Tabulka místností 2.NP

Číslo	Název místnosti	Plocha[m2]
201	CHODBA	76,73
202	TERASA	66,60
203	POKOJ	23,50
204	POKOJ	23,50
205	POKOJ	23,40
206	POKOJ	23,50
207	POKOJ	23,50
208	PŘEDSÍŇ	2,40
209	SKLAD ČISTÉHO PRÁDLA	3,60
210	DENNÍ MÍSTNOST	16,10
211	SANITÁŘI	16,10
212	UKLIDOVÁ KOMORA	3,60
213	PŘEDSÍŇ	2,40
214	ČAJOVÁ KUCHYŇKA	21,40
215	JÍDELNA	25,05
216	DENNÍ MÍSTNOST	25,00
217	LODŽIE	1,95
218	SCHODIŠTĚ	19,90
219	SKLAD	5,60
220	NÁKLADNÍ VÝTAH	3,25
221	TECHNICKÉ ZAŘÍZENÍ	3,30
222	OSOBNÁKLADNÍ VÝTAH	6,10
223	MANIPULAČNÍ PROSTOR	18,70
224	SKLAD ČISTÉHO PRÁDLA	6,70
225	SKLAD SPINAVÉHO PRÁDLA	6,70
226	PŘEDSÍŇ - WC PACIENTI - ŽENY	3,70
227	WC PACIENTI - ŽENY	5,40
228	SKLAD	1,35
229	PŘEDSÍŇ - WC PACIENTI - MUŽI	3,10
230	WC PACIENTI - MUŽI	4,15
231	SPOJOVACÍ CHODBA	19,40
232	LŮŽKOVÝ VÝTAH	8,10
233	LŮŽKOVÝ VÝTAH	8,10
234	MANIPULAČNÍ PROSTOR	19,15
235	SCHODIŠTĚ	20,00
236	CHODBA	76,25
237	SKLAD LÉKÁRSKÉHO MATERIÁLU	7,90
238	PŘEDSÍŇ + WC ZAMĚSTNANCŮ	3,70
239	PŘEDSÍŇ + SPRCHA	3,60
240	KOUPELNA PACIENTŮ	10,25
241	ČISTÍCÍ MÍSTNOST + WC TĚLESNĚ POSTIŽENÍ	10,40
242	POKOJ LÉKÁŘE	18,80
243	SOCIÁLNÍ ZAŘÍZENÍ	3,20
244	POKOJ	21,30
245	POKOJ	21,20
246	PRACOVNÍSTĚ SESTER	22,05
247	JIP	22,20
248	POKOJ	23,50
249	POKOJ	23,50
250	POKOJ	23,35
251	POKOJ	23,50
252	POKOJ	23,50
253	LODŽIE	1,95
254	LODŽIE	3,50

NEMOCNICE PARDUBICE
BUDOVA Č.28 - LDN A INTERNA "B"
3.NP - LDN (M 1:200)



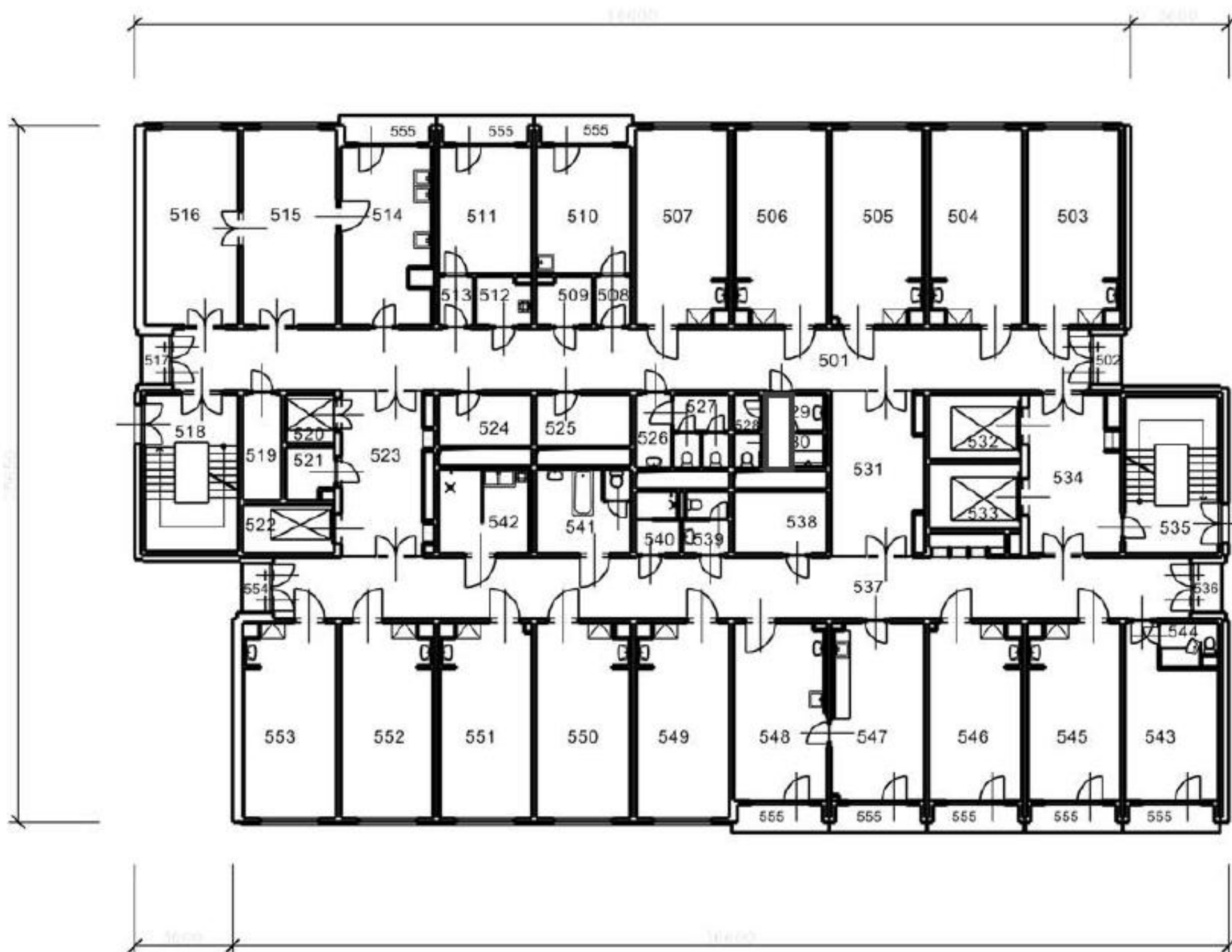
Tabulka místností 3.NP

Číslo	Název místnosti	Plocha[m ²]
301	CHOUBA	76.75
302	LODŽIE	1.95
303	POKOJ	23.50
304	POKOJ	23.50
305	POKOJ	23.40
306	POKOJ	23.50
307	POKOJ	23.50
308	PŘEDSÍŇ	2.40
309	SKLAD ČISTÉHO PRÁDLA	3.60
310	DENNÍ MÍSTNOST SESTER	16.10
311	VRCHNÍ SESTRA	16.10
312	ÚKLIDOVÁ KOMORA	3.60
313	PŘEDSÍŇ	2.40
314	ČAJOVÁ KUCHYŇKA	21.40
315	JIDELNA	25.00
316	DENNÍ MÍSTNOST	24.90
317	LODŽIE	1.95
318	SCHODIŠTĚ	19.90
319	SKLAD	5.60
320	NÁKLADNÍ VÝTAH	3.25
321	TECHNICKÉ ZAŘÍZENÍ	3.25
322	OSOBNÁKLADNÍ VÝTAH	6.10
323	MANIPULAČNÍ PROSTOR	18.70
324	SKLAD ČISTÉHO PRÁDLA	6.70
325	SKLAD ŠPINAVÉHO PRÁDLA	6.70
326	PŘEDSÍŇ - WC PACIENTI - ŽENY	3.70
327	WC PACIENTI - ŽENY	5.40
328	WC - SKLAD	1.35
329	PŘEDSÍŇ - WC PACIENTI - MUŽI	3.10
330	WC PACIENTI - MUŽI	4.15
331	SPOJOVACÍ CHODBA	19.40
332	LŮŽKOVÝ VÝTAH	8.10
333	LŮŽKOVÝ VÝTAH	8.10
334	MANIPULAČNÍ PROSTOR	19.15
335	SCHODIŠTĚ	20.00
336	LODŽIE	1.95
337	CHOUBA	76.25
338	STERILIZACE	7.90
339	PŘEDSÍŇ + WC ZAMĚSTNANCÍ	3.70
340	PŘEDSÍŇ + SPRCHA	3.60
341	KOUPELNA PACIENTŮ	10.25
342	ČISTÍCÍ MÍSTNOST + WC TĚLESNĚ POSTIŽENÍ	10.40
343	POKOJ LÉKAŘE	18.80
344	SOCIALNÍ ZAŘÍZENÍ	3.20
345	POKOJ	21.30
346	POKOJ	21.20
347	PRACOVIŠTĚ SESTER	22.25
348	REHABILITACE	22.20
349	POKOJ	23.50
350	POKOJ	23.50
351	POKOJ	23.35
352	POKOJ	23.50
353	POKOJ	23.50
354	LODŽIE	1.95
355	LODŽIE	3.50

NEMOCNICE PARDUBICE

BUDOVA Č.28 - LDN A INTERNA "B"

5.NP - interna, JIP, endoskopie - lůžková část (M 1:200)



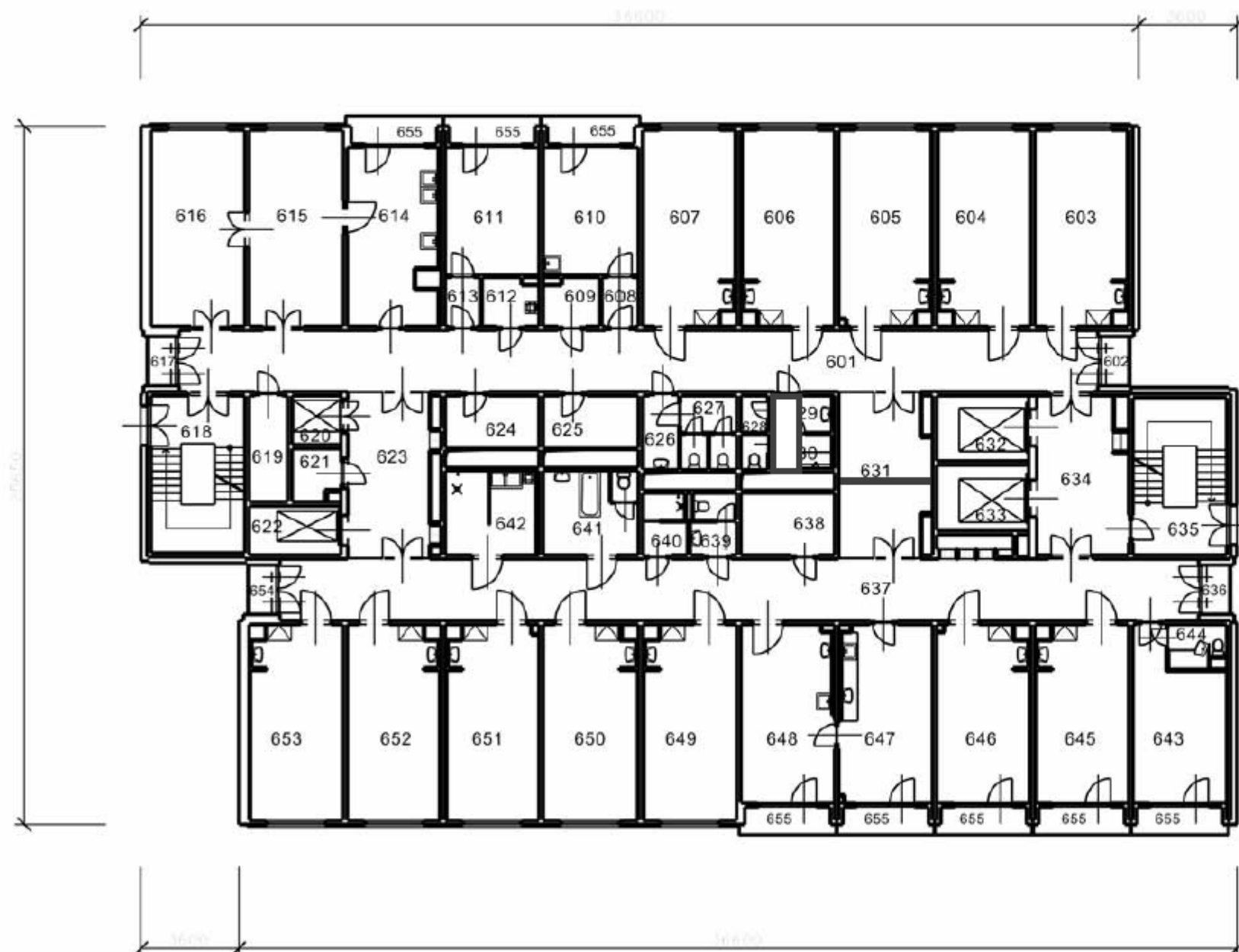
Tabulka místností 5.NP

Číslo	Název místnosti	Plocha[m2]
501	CHODBA	76.70
502	LODŽIE	1.95
503	ENDOSKOPICKÁ PORADNA	23.50
504	KOLONOSKOPIE	23.50
505	GASTROSKOPIE	23.40
506	ENDOSKOPIE	23.50
507	ENDOSKOPIE	23.50
508	PŘEDSÍŇ	2.40
509	SKLAD	3.60
510	DENNÍ MÍSTNOST SESTER	16.10
511	LEKÁŘSKÝ POKOJ	16.10
512	UKLIDOVÁ KOMORA	3.60
513	PŘEDSÍŇ	2.40
514	ČAJOVÁ KUCHYŇKA	21.40
515	ENDOSKOPIE - DOSPAVACÍ POKOJ	25.00
516	ZASEDACÍ MÍSTNOST	24.90
517	LODŽIE	1.95
518	SCHODIŠTĚ	19.90
519	SKLAD	5.60
520	NÁKLADNÍ VÝTAH	3.25
521	TECHNICKÉ ZAŘÍZENÍ	3.25
522	OSOBNÁKLADNÍ VÝTAH	6.10
523	MANIPULAČNÍ PROSTOR	18.70
524	SKLAD PRÁDLA	6.70
525	SKLAD PRÁDLA	6.70
526	PŘEDSÍŇ - WC PACIENTI - ŽENY	3.70
527	WC PACIENTI - ŽENY	5.40
528	WC - SKLAD	1.35
529	PŘEDSÍŇ - WC PACIENTI - MUŽI	3.10
530	WC PACIENTI - MUŽI	4.15
531	ČEKÁRNA ENDOSKOPIE	19.40
532	LŮŽKOVÝ VÝTAH	8.10
533	LŮŽKOVÝ VÝTAH	8.10
534	MANIPULAČNÍ PROSTOR	19.15
535	SCHODIŠTĚ	20.00
536	LODŽIE	1.95
537	CHODBA	76.25
538	SKLAD LÉKÁŘSKÉHO MATERIÁLU	7.90
539	PŘEDSÍŇ + WC ZAMĚSTNANCÍ	3.70
540	PŘEDSÍŇ + SPRCHA	3.60
541	KOUPELNA PACIENTŮ + WC	10.70
542	SPRCHA + SBĚR MOČE	10.40
543	POKOJ LÉKAŘE	18.80
544	SOCIÁLNÍ ZAŘÍZENÍ	3.20
545	POKOJ	21.30
546	POKOJ	21.20
547	PRACOVNÍSTĚ SESTER	22.20
548	VÝŠETŘOVNA	22.20
549	POKOJ	23.50
550	POKOJ	23.50
551	POKOJ	23.35
552	ČISTÝ SÁLEK	23.50
553	LEKÁŘSKÝ POKOJ	23.50
554	LODŽIE	1.95
555	LODŽIE	3.50

NEMOCNICE PARDUBICE

BUDOVA Č.28 - LDN A INTERNA "B"

6.NP - interna - lůžková část - muži (M 1:200)



Tabulka místností 6.NP

Číslo	Název místnosti	Plocha[m2]
601	CHODBA	76.70
602	LODŽIE	1.95
603	POKOJ	23.50
604	POKOJ	23.50
605	POKOJ	23.40
606	POKOJ	23.50
607	POKOJ	23.50
608	PŘEDSÍŇ	2.40
609	SKLAD	3.60
610	DENNÍ MÍSTNOST SESTER	16.10
611	VRCHNÍ SESTRA	16.10
612	ÚKLIDOVÁ KOMORA	3.60
613	PŘEDSÍŇ	2.40
614	ČAJOVÁ KUCHYŇKA	21.40
615	JIDELNA	25.00
616	SPOLEČENSKÁ MÍSTNOST	24.90
617	LODŽIE	1.95
618	SCHODIŠTĚ	19.90
619	SKLAD	5.60
620	NÁKLADNÍ VÝTAH	3.25
621	TECHNICKÉ ZARÍZENÍ	3.25
622	OSOBNÁKLADNÍ VÝTAH	6.10
623	MANIPULAČNÍ PROSTOR	18.70
624	SKLAD ČISTÉHO PRÁDLA	6.70
625	SKLAD SPINAVÉHO PRÁDLA	6.70
626	PŘEDSÍŇ - WC PACIENTI - ŽENY	3.70
627	WC PACIENTI - ŽENY	5.40
628	WC - SKLAD	1.35
629	PŘEDSÍŇ - WC PACIENTI - MUŽI	3.10
630	WC PACIENTI - MUŽI	4.15
631	SPOJOVACÍ CHODBA	19.40
632	LUŽKOVÝ VÝTAH	8.10
633	LUŽKOVÝ VÝTAH	8.10
634	MANIPULAČNÍ PROSTOR	19.15
635	SCHODIŠTĚ	20.00
636	LODŽIE	1.95
637	CHODBA	76.25
638	SKLAD ZDRAVOT. MATERIÁLU	7.90
639	PŘEDSÍŇ + WC MUŽI	3.70
640	PŘEDSÍŇ + SPRCHA - PACIENTI	3.60
641	KOUPELNA PACIENTŮ + WC	10.70
642	SBER MOČE	10.40
643	POKOJ LÉKÁŘE	18.80
644	SOCIÁLNÍ ZARÍZENÍ	3.20
645	POKOJ	21.30
646	POKOJ	21.20
647	PRACOVNÍSTĚ SESTER	22.20
648	VÝŠETŘOVNA	22.20
649	POKOJ	23.50
650	POKOJ	23.50
651	POKOJ	23.35
652	POKOJ	23.50
653	POKOJ	23.50
654	LODŽIE	1.95
655	LODŽIE	3.50

7.NP - interna - lůžková část - ženy (M 1:200)



Číslo	Název místnosti	Plocha[m2]
701	CHODBA	76.70
702	LODŽIE	1.95
703	POKOJ	23.50
704	POKOJ	23.50
705	POKOJ	23.35
706	POKOJ	23.50
707	POKOJ	23.50
708	PŘEDSÍŇ	2.40
709	SKLAD	3.60
710	DENNÍ MÍSTNOST SESTER	16.10
711	LEKÁRSKÝ POKOJ	16.10
712	UKLIDOVÁ KOMORA	3.60
713	PŘEDSÍŇ	2.40
714	ČAJOVÁ KUCHYNKA	21.40
715	JIDELNA	25.00
716	SPOLEČENSKÁ MÍSTNOST	24.90
717	LODŽIE	1.95
718	SCHODIŠTĚ	19.90
719	ŠATNA	5.60
720	NÁKLADNÍ VÝTAH	3.25
721	TECHNICKÉ ZAŘÍZENÍ	3.40
722	OSOBNÁKLADNÍ VÝTAH	6.10
723	MANIPULAČNÍ PROSTOR	18.70
724	SKLAD ČISTÉHO PRÁDLA	6.70
725	SKLAD SPINAVÉHO PRÁDLA	6.70
726	PŘEDSÍŇ - WC PACIENTI - ŽENY	3.70
727	WC PACIENTI - ŽENY	5.40
728	WC - SKLAD	1.35
729	PŘEDSÍŇ - WC PACIENTI - MUŽI	3.10
730	WC PACIENTI - MUŽI	4.15
731	SPOJOVACÍ CHODBA	19.40
732	LUŽKOVÝ VÝTAH	8.10
733	LUŽKOVÝ VÝTAH	8.10
734	MANIPULAČNÍ PROSTOR	19.15
735	SCHODIŠTĚ	20.00
736	LODŽIE	1.95
737	CHODBA	76.25
738	SKLAD ZDRAVOT. MATERIÁLU	7.90
739	PŘEDSÍŇ + WC ZAMĚSTNANCI	3.70
740	PŘEDSÍŇ + SPRCHA	3.60
741	KOUPELNA PACIENTŮ + WC	10.70
742	SBĚR MOČE	10.40
743	POKOJ LÉKAŘE	18.80
744	SOCIÁLNÍ ZAŘÍZENÍ	3.20
745	POKOJ	21.30
746	POKOJ	21.20
747	PRACOVNÍSTĚ SESTER	22.25
748	VÝŠETŘOVNA	22.20
749	POKOJ	23.50
750	POKOJ	23.50
751	POKOJ	23.35
752	POKOJ	23.50
753	POKOJ	23.50
754	LODŽIE	1.95
755	LODŽIE	3.50